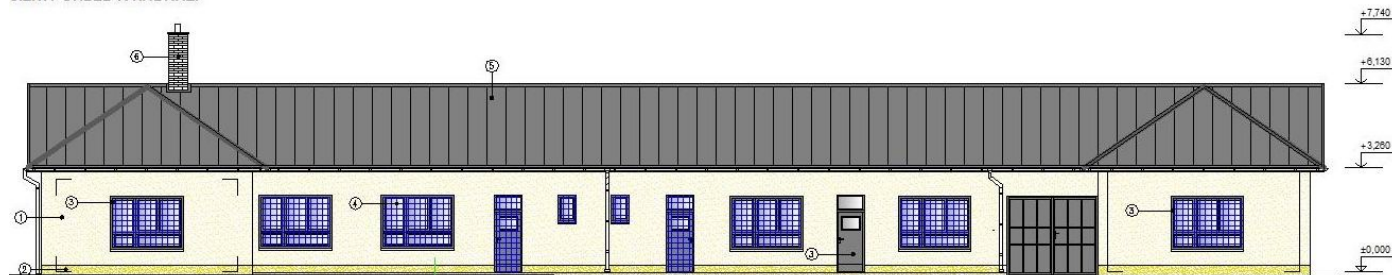


# PROJEKTOVÁ DOKUMENTACE

## PRO STAVEBNÍ POVOLENÍ A PROVEDENÍ STAVBY

JIŽNÍ POHLED K NÁDRAŽÍ



**Akce** : Hodonín, budova TO - zlepšení sociálního zázemí - I. etapa projekt  
**D.2.2.3** : VYTÁPĚNÍ A PENB

Investor : OBLASTNÍ ŘEDITELSTVÍ BRNO,  
KOUNICOVA 688/26, 611 43 BRNO

Gen. projektant : Dopravní projektování spol. s.r.o.  
28. října 3388/111,  
702 00 Ostrava, Moravská Ostrava  
Vypracoval : Ing. Jiří Kolář\_TZB PROJEKT  
Anenská 121  
735 52 Bohumín-Záblatí

Datum : prosinec 2020

---

**Dopravní projektování spol. s.r.o.**  
28. října 3388/111,  
702 00 Ostrava, Moravská Ostrava